

COMUNE DI CAPOLONA
 Sindaco: ...
 Assessore: ...

COMUNE DI SUBBIANO
 Sindaco: ...
 Assessore: ...

RESPONSABILE UNICO DEL PROCEDIMENTO
 Assessore: ...

AUTORITÀ COMPETENTE LAS
 Assessore: ...

DATI DI RIFERIMENTO E DELLA PARTECIPAZIONE
 Approvato: ...

PROFESSIONISTE ESTERNE

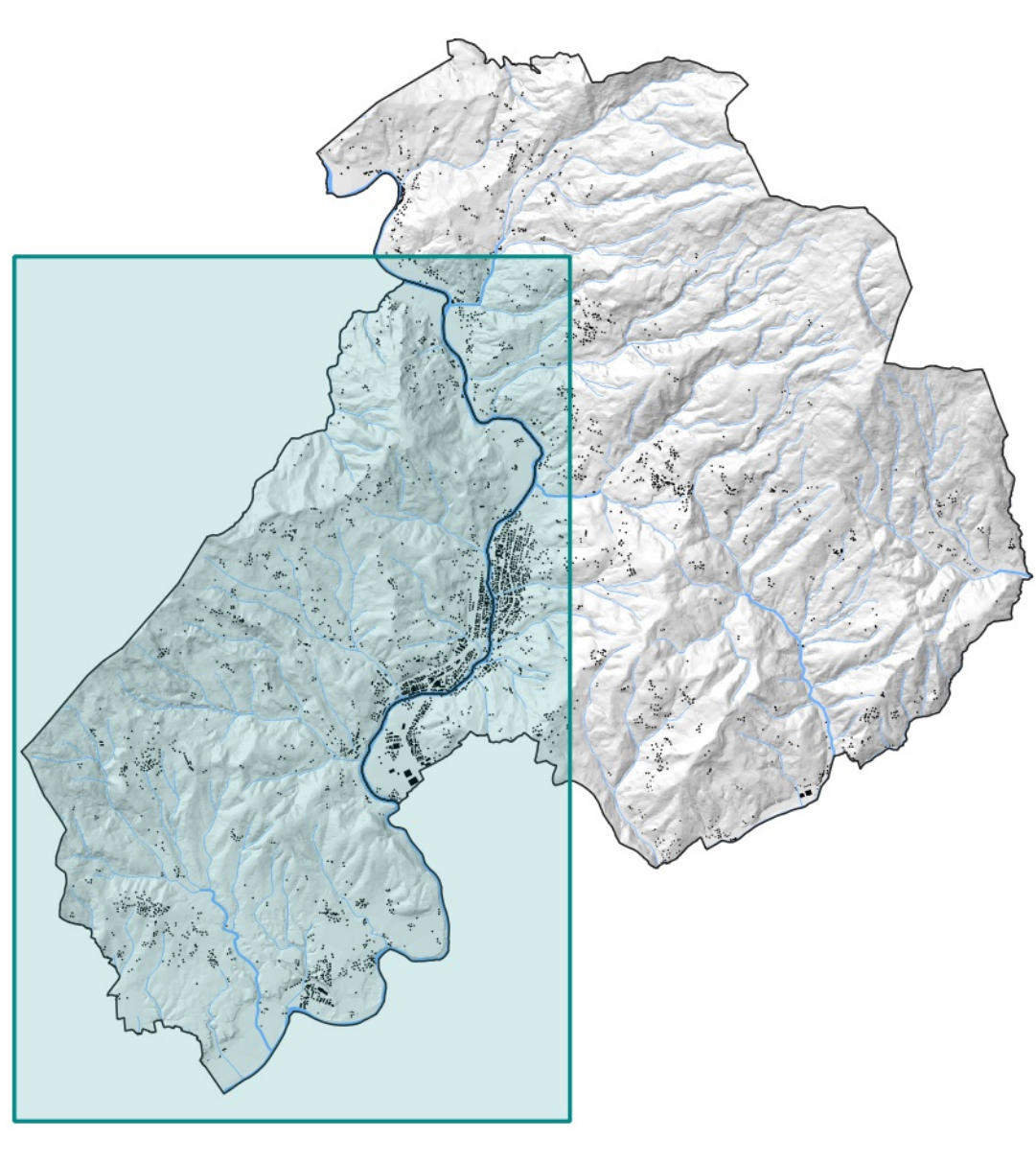
ASSETTI IRRADIANTI
 ...

ASSETTI IDROLOGICI E IDRAULICI
 ...

ASSETTI IDROGEOLOGICI
 ...

ASSETTI IDRAULICI
 ...

ASSETTI DELLA VALUTAZIONE
 ...



LEGENDA

Elementi di contesto

- Limiti amministrativi

Strutture urbane, aggregati, edifici specialistici, ville e relative aree di pertinenza - PTCF di Arezzo approvato con DCP 37/2022

- Ville e giardini*
- Aree di pertinenza di Ville e giardini
- Aggregati*
- Aree di pertinenza degli aggregati
- Centri antichi
- Aree di pertinenza dei centri antichi
- Edilizia rurale di antica formazione
- Tratte stradali di valore paesistico percettivo

Piani attuativi**

- Piani attuativi vigenti e convenzionati e interventi diretti vigenti e convenzionati
- Piani attuativi convenzionati scaduti e attuati in parte

Elementi di rilievo del patrimonio edilizio esistente

- Beni Culturali
- Edificio storico-culturale

* All'interno della tavola sono riportati i codici identificativi delle Ville e giardini e degli aggregati del PTCF conformato.

** All'interno della tavola sono riportati i codici identificativi dei Piani attuativi.

QC.IN.07.a

Sistema delle morfotipologie insediative
 -Modificata a seguito di osservazioni-

Scala: 1:10.000 Febbraio 2024

